



Nederlandse Vereniging
voor Reumatologie

Potential Optimisation of Expediency and Effectiveness of TNF-blockers

Namens alle patienten, verpleegkundigen en artsen,

Ghiti Moghadam M, Vonkeman HE, Ten Klooster PM, Van Riel PLCM, Van de Laar MAFJ, Jansen TL.

Disclosure

De POEET studie werd mogelijk gemaakt door een subsidie van ZONMW

De POEET studie werd uitgevoerd in de meerderheid van de Nederlandse reumacentra.



POEET

Vraagstelling:

Is het mogelijk bij patiënten met reumatoïde artritis met stabiel lage ziekte activiteit, TNFi veilig te stoppen en/of veilig te herstarten?

Primaire uitkomst:

Verschil in percentage flares tussen stop- en continueer groep.

POEET

Secundaire uitkomsten

Verschil tussen stop- vs continueringgroep in:

1. Gebruik van TNFi een jaar na start studie
2. Medische kosten/effectiviteit
3. DAS28 en percentage patiënten in remissie op 3-6-9-12 maanden
4. Predictoren van flare
5. Patiënt-gerapporteerde uitkomstmaten

Te bepalen bij stopgroep:

6. Effectiviteit en veiligheid hervatten van TNFi
7. De tijd tot flare en/of hervatten van TNFi

POEET

- Open label gerandomiseerde studie.
- Randomisatie 2:1

Inclusie criteria:

- Patiënten met RA volgens ACR 1987 criteria
- Minstens 1 jaar behandeld met TNFi (en DMARD zonder dosiswijziging)
- Stabiel lage ziekteactiviteit (DAS 28 < 3.2 op minimaal 2 momenten gemeten) in de afgelopen 6 maanden
- Indien geen DAS-28: oordeel arts
 - lage ziekte activiteit,
 - en CRP < 10 in afgelopen 6 maanden

POEET

- Randomisatie naar 2 groepen:
 1. *Stoppen van TNFi*
 2. *Continueren van TNFi*
- Randomisatie in een verhouding van 2:1
- Computer randomisatie in blokken van 6 per centrum
- Inclusie tot maart 2014
- Follow-up na inclusie gedurende 1 jaar elke 3 maanden.

Inclusie beloop

POEET

Er zijn 819 patiënten geïncludeerd:

- 532 in stopgroep (65%)
- 287 in continueringgroep (35%)

- Slechts 37 pt uitgevallen

Inclusie beloop

POEET

Er zijn 819 patiënten geïncludeerd:

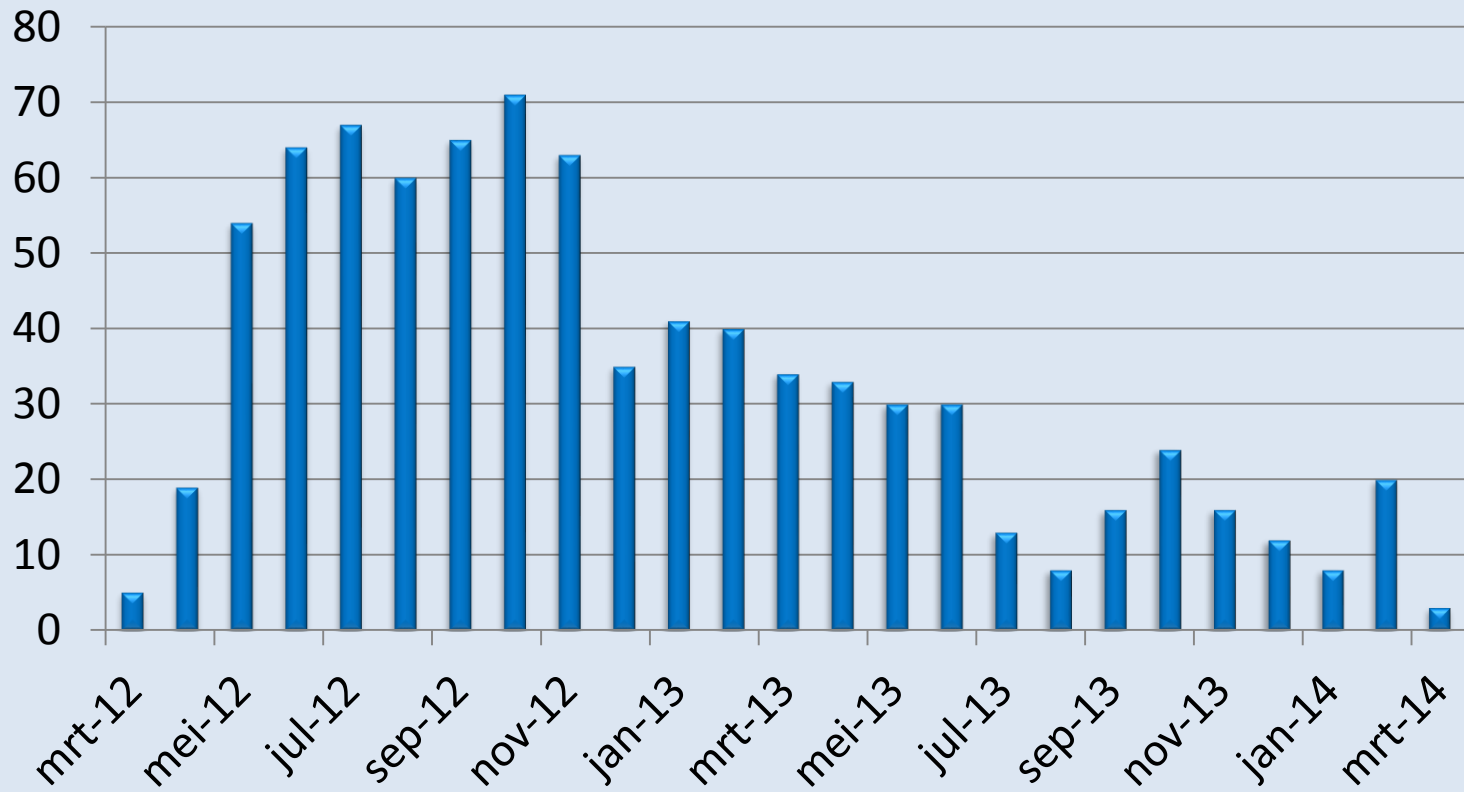
- 532 in stopgroep (65%)
- 287 in continueringgroep (35%)

- 37 pt uitgevallen



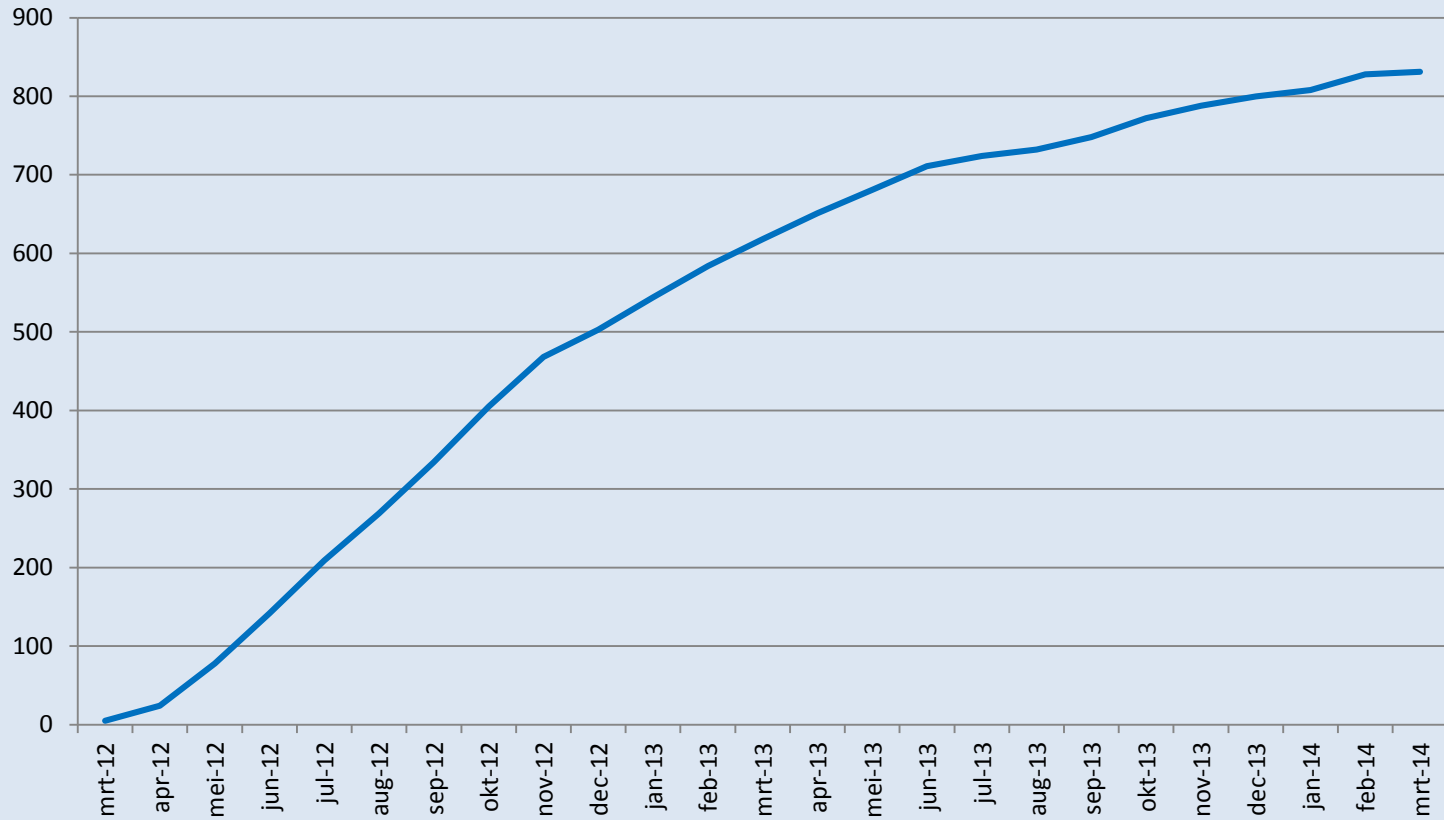
Inclusie beloop

POEET



Inclusie beloop

POEET



Baseline karakteristieken

POEET

	Stop (n=532)	Doorgaan (n=287)
Vrouw	68.2%	65.5%
Leeftijd in jr, M (SD)	59.8 (12.1)	59.7 (10.6)
Ziekte duur in jr, M (SD)	11.9 (8.8)	11.1 (8.4)
Laatste DAS-28, M (SD)	1.86 (0.68)	1.89 (0.63)
Voorlaatste DAS-28, M (SD)	1.83 (0.76)	1.84 (0.76)
Gewicht in kg , M (SD)	75.3 (13.8)	77.1 (15.7)
Lengte in cm, M (SD)	170 (9)	171 (9)
RF +	67.4%	67.3%
Anti-CCP +	68.1%	67.7%
Erosie +	62.4%	57.7%

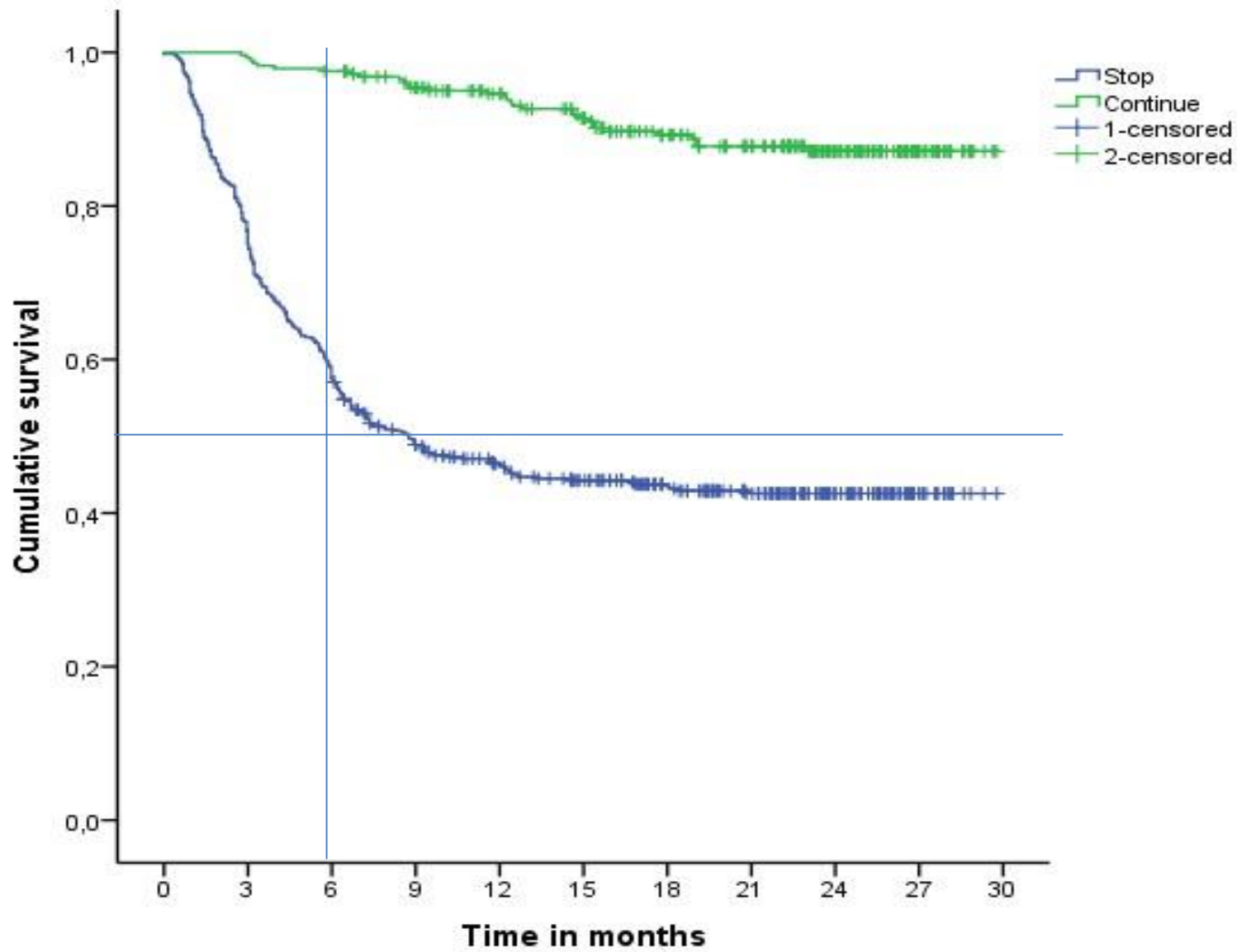
Baseline karakteristieken

POEET

	Stop (n=532)	Doorgaan (n=287)
TNFi		
Adalimumab	51.1%	44.9%
Etanercept	40.3%	46.3%
Infliximab	4.7%	4.9%
Golimumab	2.8%	3.1%
Certolizumab	1.1%	0.7%
Aantal TNFi		
1 ^e	86.6%	84.7%
2 ^e	11.5%	13.2%
3 ^e	1.9%	2.1%

POEET

- In totaal 17190 follow-up maanden
- Maximaal 30 maanden
- Minimaal 6 maanden
- Mean 20.6 maanden



POEET

- 81.3% is herstart met TNFi na flare (243/299)
- In dat geval is 94.7% herstart met hetzelfde TNFi (230/243)

Dankwoord

- Medisch Spectrum Twente Enschede;
- Ziekenhuisgroep Twente Hengelo / Almelo;
- Rijnstate Ziekenhuis Arnhem Arnhem; I
- sala klinieken Zwolle Zwolle;
- Universitair Medisch Centrum Groningen Groningen;
- TweeSteden ziekenhuis Tilburg Tilburg;
- Radboud UMC Nijmegen Nijmegen;
- St. Maartenskliniek Nijmegen;
- Medisch Centrum Leeuwarden Leeuwarden;
- Antonius Ziekenhuis West Friesland Sneek;
- Leids Universitair Medisch Centrum Leiden;
- Ziekenhuis Gelderse Vallei Ede;
- Academisch Ziekenhuis Maastricht Maastricht;
- Medisch Centrum Parkstad Heerlen;
- Orbis Medisch Centrum Sittard;
- Laurentius Ziekenhuis Roermond;
- Albert Schweitzer Ziekenhuis Dordrecht;
- Sint Franciscus Gasthuis Rotterdam;
- Vlietland Ziekenhuis Schiedam;
- Maasstad Ziekenhuis Rotterdam;
- UMC Utrecht Utrecht;
- VU Medisch Centrum Amsterdam;
- Erasmus MC Rotterdam;
- AMC Amsterdam;
- Martini Ziekenhuis Groningen;
- Reade Amsterdam;
- St. Jansdal Harderwijk;
- St. Antonius Nieuwegein;
- Bronovo Den Haag;
- Maxima Medisch Centrum Eindhoven;
- Medisch Centrum Haaglanden Den Haag;
- Gemini Den Helder;
- Medisch Centrum Alkmaar Alkmaar;
- Flevoziekenhuis Almere;
- Meander Medisch Centrum Amersfoort;
- Deventer Ziekenhuis Deventer;
- Kennemer Gasthuis Haarlem;
- Tergooiziekenhuizen Hilversum;
- Spaarne ziekenhuis Hoofddorp;
- Gelre Ziekenhuis Apeldoorn/Zuthpen;
- Lievensberg Ziekenhuis Bergen op Zoom;
- Franciscus Ziekenhuis Roosendaal;
- Amphia Ziekenhuis Breda;
- Admiraal de Ruyter Ziekenhuis Goes;
- Ziekenhuis ZorgSaam Zeeuws Vlaanderen Terneuzen;
- Haga Ziekenhuis Den Haag;
- Slingeland Ziekenhuis Doetinchem.

Dankwoord

- Voor de enthousiaste samenwerking danken wij het Steering Committee bestaande uit Renée Allaart, UMC Leiden; Annelies Boonen, MUMC; Reinhard Bos, MCL; Liesbeth Brouwer, UMCG; Alfons den Broeder, SMK; Danielle Gerlag, AMC; Mieke Hazes, Erasmus UMC; Willem Lems, VUMC; Dirk-Jan van Schaardenburg, Reade; Janneke Tekstra, UMCU; Harald Vonkeman, MST; en Gerardine Willemsen van de patiënt vereniging.

